

# Organisation

---



Oberstufe umfasst  
Jahrgangsstufen  
11 und 12

- erfolgreicher Abschluss der Jahrgangsstufe 10
- Klassenstufe 10 gilt als Einführungsphase
- Gliederung in vier Kurshalbjahre 11/I, 11/II, 12/I, 12/II

Unterricht in  
Leistungs- und  
Grundkursen

- zwei Leistungskursfächer mit je 5 Wochenstunden
- zehn bzw. elf Grundkurse mit je 4, 3 oder 2 Stunden
- insgesamt 32 bis 35 Wochenstunden

Allgemeine  
Unterrichtsziele  
der Oberstufe

- vertiefte allgemeine Bildung
- Erwerb der Studierfähigkeit

# Unterricht in Kursgruppen



- Einer der beiden Leistungskurslehrer ist Tutor. Er übernimmt die Aufgaben des Klassenleiters.
- Während anderer Stunden lernen die Schüler in wechselnder Zusammensetzung.
- Individuelle Stundenpläne

Englisch



Mathematik



Physik



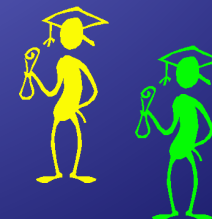
Deutsch



Biologie



Geographie



# Leistungsbewertung



## Punktsystem

- ermöglicht stärkere Differenzierung der bekannten 6-Noten-Skala

## „magische“ 5 Punkte

- wichtige Schwelle
- zum Erreichen sind etwa 50% der gestellten Anforderungen zu erfüllen

## „kritische“ 0 Punkte

- kein Kurshalbjahresergebnis darf 0 Punkte betragen

sehr gut	1+	15
	1	14
	1-	13
gut	2+	12
	2	11
	2-	10
befriedigend	3+	9
	3	8
	3-	7
ausreichend	4+	6
	4	5
	4-	4
mangelhaft	5+	3
	5	2
	5-	1
ungenügend	6	0

# Gesamtbewertung eines Kurses



## Gesamtbewertung resultiert aus zwei Teilnoten

- Bewertung der Klausuren und komplexen Leistungen
- Bewertung der übrigen schriftlichen, mündlichen und praktischen Leistungen
- Wichtung der beiden Teilbewertungen

50 % : 50 %

08 10 → 9,0 und 09 12 10 08 → 9,8

$0,5 * 9,0 + 0,5 * 9,8 = 9,4 \rightarrow 09$

40 % : 60 %

11 → 11,0 und 09 13 08 → 10,0

$0,4 * 11,0 + 0,6 * 10,0 = 10,4 \rightarrow 10$

## Für jedes Schulhalbjahr ein eigenständiges Zeugnis

- voneinander unabhängige Noten für die Kurshalbjahre 11/I, 11/II, 12/I & 12/II
- jeweils eine Spalte im Abiturzeugnis

# Gesamtqualifikation



## Block I Qualifikationsphase

- 40 Kurshalbjahresergebnisse
- Leistungskurse doppelt gewichtet
- Mittelwert \* 40  
→ 200 ... 600 Punkte
- maximal 8 Ergebnisse  
(davon höchstens 4 LK)  
unter 5 Punkten

## Block II Abiturprüfung

- Ergebnisse von fünf Prüfungen in  
vierfacher Wertung
- Summe  
→ 100 ... 300 Punkte
- in wenigstens drei Prüfungen  
(darunter mindestens ein LK)  
5 Punkte oder besser

Summe → 300 ... 900 Punkte  
Durchschnittsnote 4,0 ... 1,0

# 40 Kurshalbjahresergebnisse

---



In der Regel stehen 48 oder 52 Noten auf den vier Zeugnissen. Dabei darf kein Kurshalbjahresergebnis 0 Punkte betragen.

- ✓ **vier** je Prüfungsfach
- ✓ **vier** in einer Fremdsprache
- ✓ **zwei** in Kunst bzw. Musik
- ✓ **vier** in Geschichte
- ✓ **acht** in zwei Naturwissenschaften (Bio, Ch, Ph bzw. Ersatz)
- ✓ **zwei** in Geographie oder Gemeinschaftskunde
- ✓ **zwei** in Ethik bzw. Religion
- ✓ **eine** aus jedem belegten Fach

Weitere Noten beliebig auswählbar, aber insgesamt genau 40.

# Wichtige Pflichten

---

## ◆ Fehlstunden

- ◆ Freistellungen rechtzeitig beantragen
- ◆ für jeglichen versäumten Unterricht muss dem Tutor binnen drei Tagen eine *schriftliche* Entschuldigung vorgelegt werden

## ◆ Klausuren

- ◆ Anwesenheit am gesamten Tag erforderlich
- ◆ bei plötzlicher Erkrankung bis 8.30 Uhr *zunächst* telefonisch entschuldigen; *ärztliche* Bescheinigung nachreichen
- ◆ umgehend mit dem Kurslehrer einen Nachschreibetermin vereinbaren

## ◆ Informationen

- ◆ Schaukasten in der ersten Etage bzw. Lernsax

## ◆ Sportattest

- ◆ Abgabe beim Oberstufenberater

# Ansprechpartner

---



- ◆ **Tutoren**  
Frau Hummelsheim, Frau Zschunke,  
Herr Kaule, Herr Uhlich
- ◆ **Beratungslehrer**  
Frau Storek, Frau Zschunke
- ◆ **Berufs- und Studienberatung**  
Frau Storek, Frau Rothe
- ◆ **Facharbeiten**  
Frau Neger
- ◆ **Besondere Lernleistung**  
Herr Kuhne/Herr Uhlich
- ◆ **Oberstufenberater**  
Herr Uhlich

